

# Unternehmens- PRÄSENTATION

IHR PROJEKT IN DEN RICHTIGEN HÄNDEN

# INHALT

3	<u>Wer sind Wir?</u>
4	<u>Bekanntes Problem?</u>
5	<u>Zweck - Grund</u>
7	<u>Rent an Engineer</u>
8	<u>Ablauf Projektanfrage</u>
9	<u>Leistungsüberblick</u>
12	<u>Zukünftige Inhalte</u>
13	<u>Kontaktinformationen</u>

# Wer sind Wir?

---

MS-Engineering Tech ist ein junges und dynamisches Unternehmen, das sich auf die Abwicklung technischer Projekte auf externer Basis spezialisiert hat.

Durch die Zusammenarbeit mit diversen Maschinenbauern können wir nun auch die Umsetzung unterschiedlicher Projekte übernehmen und so unser Dienstleistungspaket perfekt abrunden.



# Bekanntes Problem?

In Ihrem Unternehmen gibt es ein wichtiges Projekt, eine Prozessoptimierung oder ähnliches aber Ihnen fehlen die Ressourcen und/oder das Wissen, um es selbst umzusetzen?



## Lösung Nr. 1

Lange und aufwendige Recruiting-Phasen und Hirings einsparen!

Outsourcing an MS-Engineering Tech und nahtlos im Projekt weiterarbeiten oder beginnen.

---

### Benefit Nr. 1

Effiziente Arbeitsweise da interne Bürokratie nicht zu 100% durchdringt.

---

### Benefit Nr. 2

Konzentrierte und Fokussierte Projektarbeit

---

### Benefit Nr. 3

Erweiterung des Blickwinkels

# ZWECK

---

Einsparpotential durch projektbezogene  
Kostenabrechnung!

**100%**

Kostentransparenz

**100 %**

Flexibel Einsetzbar

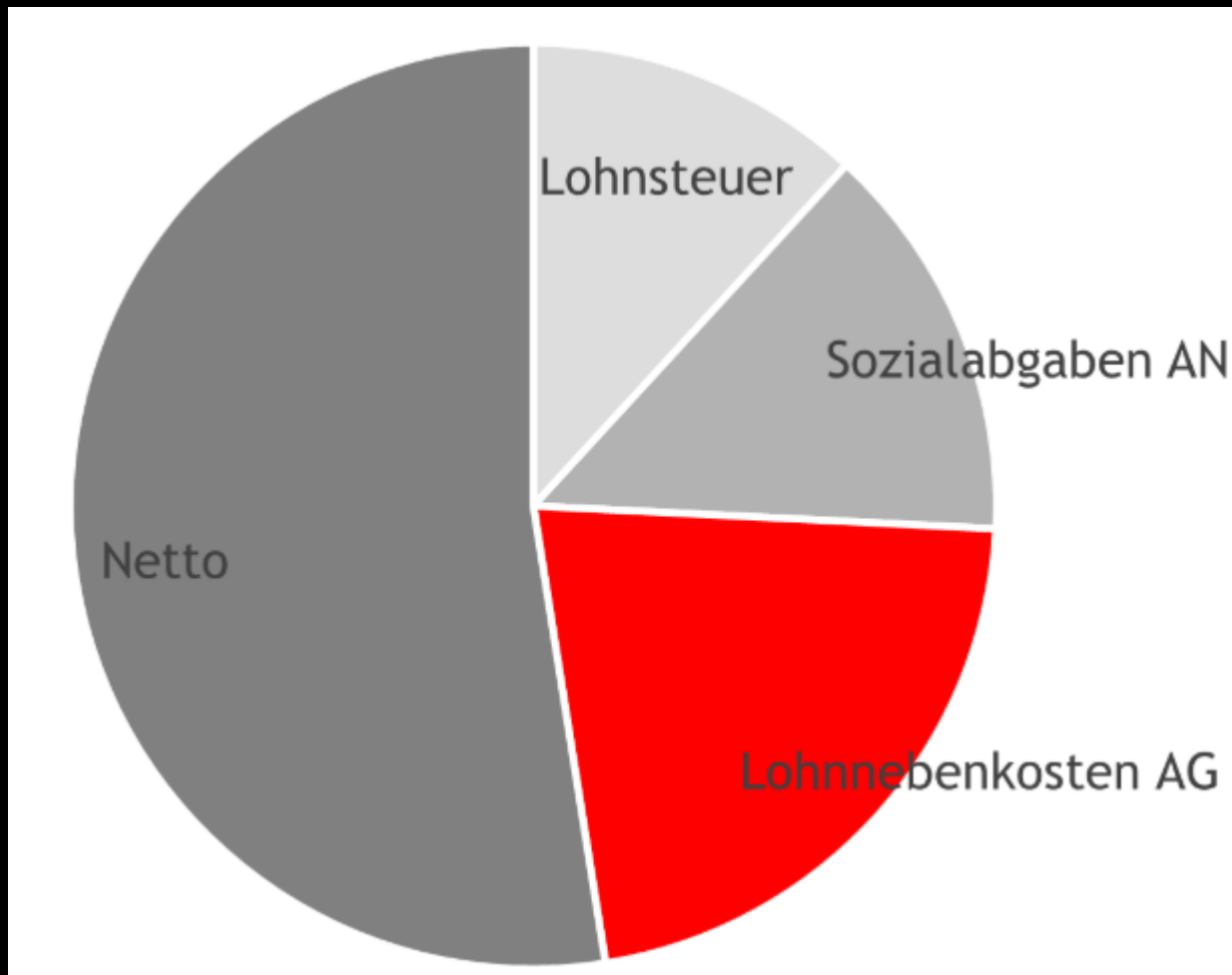
# GRUND

---

Kosten sparen und Kompetenz gewinnen!

---

Hohe Abgabenbelastung auf Arbeit:



Abgaben mit rund 47,2%

Lohnnebenkosten mit rund 26,6%

Zusätzlicher Entfall von:

- Weihnachts.- und Urlaubsgeld
- Firmenwagen
- Mittagessenzuschüsse
- Etc.

Quelle: <https://www.wko.at/oe/news/position-lohnnebenkosten>

# Rent an Engineer

“Als wären wir ein  
Mitarbeiter Ihres  
Unternehmens.”

Projekte, die nicht zum Tagesgeschäft gehören, sind eine Herausforderung. Wer hat Zeit, sie zu übernehmen, und die Erfahrung, sämtliche Hürden bei der Umsetzung zu meistern? Oft werden solche Projekte nebenbei erledigt, von jemandem, der vielleicht schon mal mit dem Thema zu tun hatte. Zu lange würde es dauern, dafür einen qualifizierten Bewerber zu finden. Vielleicht handelt es sich auch um ein einmaliges Projekt, für das keine neue Stelle geschaffen werden soll. Diese Vorgehensweise führt jedoch oft nicht zum Erfolg. Die Durchführung des Projekts verzögert sich, es kommt zu Problemen oder das Ergebnis ist nicht zufriedenstellend. Damit solche Projekte von Anfang an glatt laufen, können Sie auf uns zurückgreifen. Wir arbeiten für die Dauer des Projekts im Unternehmen. Wir stehen nicht nur schnell zur Verfügung, sondern bringen auch langjährige Erfahrung im Projektmanagement mit.



Durch Rent an Engineer, können Sie nicht einfach nur Kosten sparen, sondern gewinnen auch einen individuell einsetzbaren Mitarbeiter, der Ihnen stets zur Seite steht und ihre Aufgaben durchführt

# Ablauf bei Projektanfrage

---

Step 1

Anfrage Ihres Anliegens.

Step 2

Terminvereinbarung und  
Projektdurchsicht Vorort.

Step 3

Angebotslegung durch MSET

Step 3.1

100% Kapa Zusage \*2

Step 4

Auslösen der Bestellung

**Projektstart**

100% Kapa Zusage \*2 - hierbei wird garantiert, dass sich MSET zu  
100% auf Ihre Projektthemen konzentriert und wie ein hauseigener  
Mitarbeiter zur Verfügung steht



# Leistungsüberblick PM/PL

## Projektmanagement

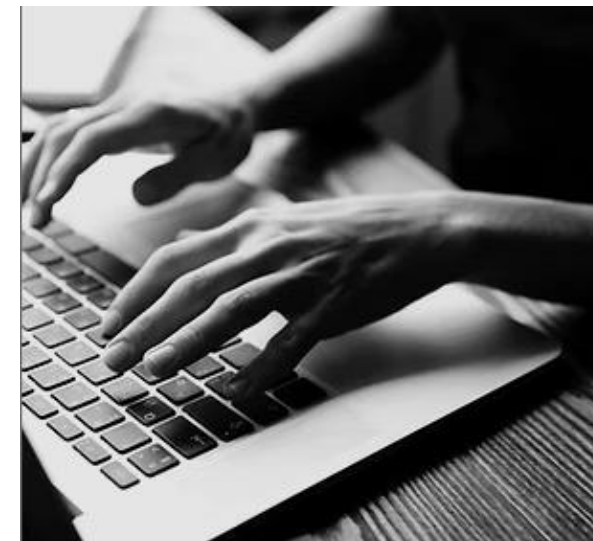
- Definition von Projektzielen
- Projektkoordination
- Projektüberwachung
- Terminplanung
- Kostenabschätzung
- Angebotserstellung
- Lieferantenmanagement
- FMEA
- Schnittstellen und Datenmanagement
- Erstellen von Pflichtenhefte, Leistungsanforderungen
- Aufbau der Projektorganisation
- Projektcontrolling: Kosten, Qualität und Termincontrolling
- Übernahme von Gesamt. Oder Teilprojekten (Maschinenbau, Vorrichtungsbau, Sondermaschine)
- Steuerung von Projektteams
- Durchführen von Projektabnahmen (Vorabnahme – Endabnahme)

## Prozesstechnik & Optimierung

- Analyse Bestandsprozess
- Machbarkeitsanaylsen
- Taktzeituntersuchungen (REFA, MTM)
- Materialflussplanung
- Design to Cost
- Aufnahme Prozesskette
- Potentialerkennung
- Erstellen Potentialkatalog
- Erstellen Präsentation

## Projektleitung Planung & Umsetzung

- Konzeption, Planung und Begleitung von Projekten
- Ausarbeiten der Idee (FIP)
- Layoutplanung
- Erstellen Konzeptmappe
- Auslegung von Prozessen und Produktionsabläufen
- Erstellen von Pflichtenhefte, Leistungsanforderungen
- Erstellen von Fertigungsdokumente (Arbeitsplatzanweisung, Arbeitsanweisung, Produktionslenkungspläne, etc.)
- Retrofit



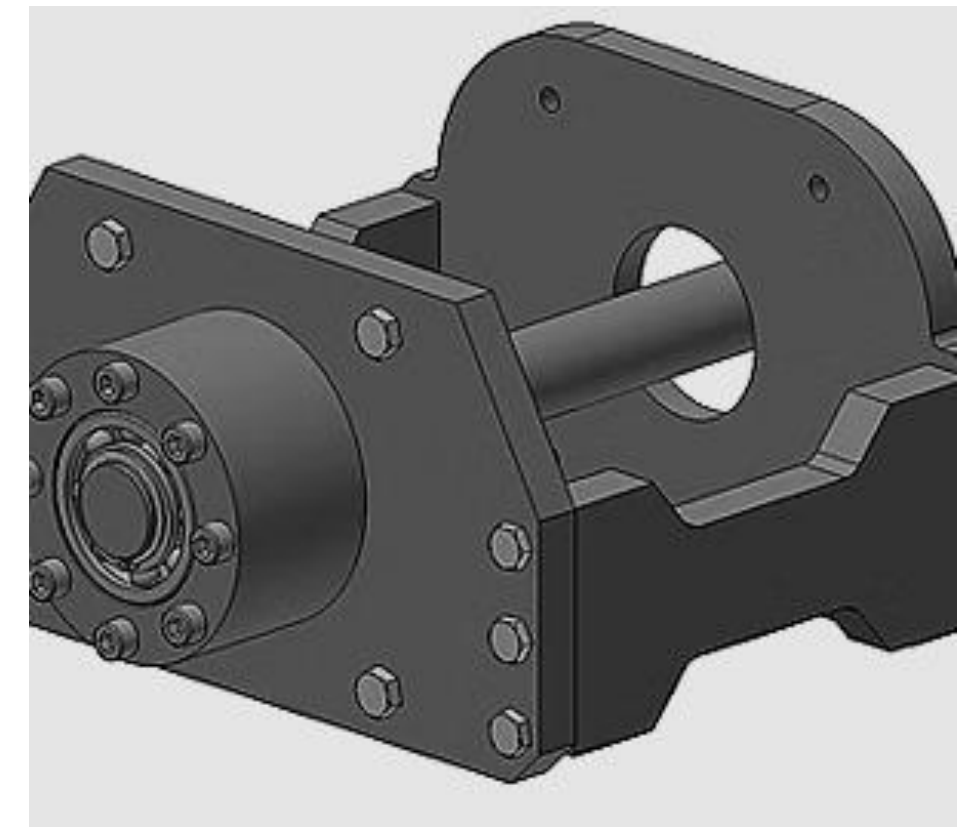
# Leistungsüberblick Konstruktion

---

## Konstruktion

- Teilekonstruktion
- Vorrichtungen
- Prototypen
- Maschinen
- Sondermaschinen
- SolidWorks
- Creo
- AutoCAD

- FEM-Berechnung
- Lebensdauerauslegung
- Prozess-/ Taktzeitsimulation
- Anlagenverfügbarkeiten
- CE-konforme Dokumentation
- Betriebsanleitungen
- Pneumatik und Elektropläne



# Leistungsüberblick Montage und Fertigung

---

## Baugruppenmontage & Fertigung

- Übernahme von Baugruppenmontage
- Wartung und Service von Anlagen
- Schaltschrankbau
- Mechanisch und elektrische Montage
  
- CNC Fräsen nach Zeichnung
- CNC Drehen nach Zeichnung
- Laserschneiden
- Signieren und Gravieren

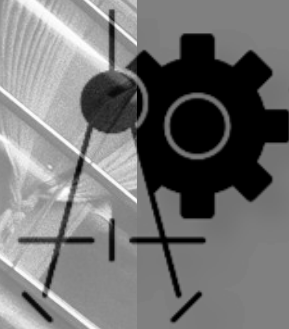


# ZUKÜNFTIGE INHALTE

---

Fokussieren der Abteilung – RAE (Rent an Engineer)





**MS-ENGINEERING  
TECH**

Effizienz neu definiert!

**FÜR ANFRAGEN  
KONTAKTIERE UNS.**

---

**E-MAIL**

matthiasslamanig@msengineering.tech

**SOCIAL MEDIA**

@LinkedIn Slamanig Matthias

www.ms-engineering-tech.at

**RUF UNS AN**

06645450671